

LF 180/210 FA 14T

4X2 Porteur PX-5



MOTORISATIONS

LF 180 PX-5 (135 kW / 184 Ch)

LF 210 PX-5 (157 kW / 213 Ch)

Puissance fiscale : 12 CV

P.T.A.C.

14000 kg

P.T.R.A. maxi

17500 kg

EXTÉRIEUR DE LA CABINE

Day Cab avec pare-chocs en acier, vitres teintées et lève-vitres électriques. Rétroviseurs principaux et rétroviseurs grand angle à chauffage électrique. Largeur de la cabine : 2 130 mm.; Antévisseur frontale; Rétroviseurs à réglage électrique.

Option

02576 Day Cab agrandie	01605 Suspension de cabine: mécanique renforcée
02106 Cabine Couchette	
03175 Suspension cabine caoutchouc et mécanique	09983 Feux de brouillard et phares de virage

EQUIPEMENTS AÉRODYNAMIQUES

Option

09287 Préparation pour déflecteurs latéraux	07112 Extensions latérales longues (ensemble)
04906 Déflecteurs latéraux	07093 Extensions latérales courtes (ensemble)

COULEURS

; Rampe de phares et pare-chocs : Gris foncé; Couleur de châssis gris..

Option

06485 Rampe de phares et pare-chocs : couleur cabine	16153 Couleurs de cabines et de châssis
---	--

INTÉRIEUR CABINE

Siège conducteur: suspension pneumatique; Siège passager : fixe, velours; Rangement sur tunnel moteur.

Option

09271 Volant, cuir, couleur noir	04346 Couchette inférieure, niveau normal
04246 Trappe de pavillon, commande manuelle	03703 Chauffage auxiliaire de cabine Air Top 2000
04258 Trappe de pavillon, commande électrique	02213 Climatisation

COMMUNICATION ET GESTION DE CONDUITE

Préparé pour le connecteur FMS; Tachygraphe numérique, Stoneridge; Régulateur de vitesse.

Option

16155 Équipement audio, marques et pneus	08891 Régulateur de vitesse adaptatif avec FCW et AEBS
07261 Téléphone camion	

SÛRETÉ ET SÉCURITÉ

Alerte de franchissement de ligne; Contrôle de stabilité du véhicule (VSC); Antidémarrage moteur de base.

Option

08631 Airbag (chauffeur) et 2 prétens. ceint. sécurité	16156 Ensembles CE-ADR
01725 Alarme de recul	

SUSPENSION ET ESSIEUX

Essieu avant type F60. Suspension à lames paraboliques avec amortisseurs et barre stabilisatrice. Charge maxi 6,0 tonnes.; Essieu arrière entraîné à simple réduction du type SR10.22 avec suspension à ressorts à lames parabolique, amortisseurs et barre stabilisatrice. Capacité de charge maximale 9,80 tonnes..

Option

02418 Charge sur essieu avant 5,20 t	01372 Suspension arrière pneumatique
00948 Essieu arrière, type SR10.26	

ROUES ET PNEUMATIQUES

Essieu avant 1 : 265/70R19.5; Essieu arrière 1 : 265/70R19.5; Enjoliveurs de roues gris argenté.

Option

16152 Marques et types de pneus
--

CHAÎNE CINÉMATIQUE

Moteur PX-5, moteur diesel 4 cylindres, 4,5 litres. Puissance 135 kW (184 CV) à 2 300 tr/min. Couple maxi 750 Nm à 1 100 - 1 600 tr/min.; Valeurs d'émissions conformes à la norme Euro 6; Boîte de vitesses manuelle, 6 rapports.; Rapport de boîte 6,58-0,78.; Rapport essieu arrière 4.10.

Option

04393 Boîte de vitesses mécanique, 9 vitesses	09888 Boîte de vitesses auto., 5 rapports
08834 Boîte de vitesses AS Tronic, 6 vitesses	02313 Boîte de vitesses (prise directe)
04500 Boîte de vitesses AS Tronic, 12 vitesses	

EQUIPEMENTS DE FREINAGE

Frein sur échappement.

CHÂSSIS

Empattement 4,20 m / porte-à-faux arrière 2,27 m; Hauteur des longerons 270 mm; Unité DPF/SCR et échappement à droite; Réservoir à carburant en plastique 170 l; Dispositif anti-projections; Barre anti-encastrement AV; Réservoir d'AdBlue 25 litres, côté droit châssis.

Option

07071 Porte-roue de secours côté droit	03323 Unité de feu arrière avec LED
---	--

EQUIPEMENTS D'ATTELAGE

Traverse de fermeture.

Option

03048 Traverse AR remorquante (D=7,5)
--

SUPERSTRUCTURES ET PRÉPARATIONS CARROSSERIE

Connecteur équip. aux., châssis.

Option

02597 Connecteur d'équipement pour commande élévateur	07487 Mét. de fix. de car. BAM 1, consoles fournies sép.
09240 Connecteur équip.aux., ramassage ordures ménagères	07488 Mét. de fix. de car. BAM 3, consoles fournies sép.
02950 Connecteur d'application plate-forme hydraulique	

PRISE DE FORCE

Option

- 06624** PDF indirecte sur moteur avant
06785 PDF mot. avant préparation alternateur 22,5 kW
00590 PDF moteur avant avec préparation générateur 17 kW
16148 Types de PDF et positions

ALIMENTATION ÉLECTRIQUE

Alternateur 80 A, coffre batteries 2x 125 Ah..

Option

- 01897** Alternateur 100 A
08797 Batteries 2x 175 Ah

PTC ET PTR

Poids du châssis, PTC technique 14 000 kg max.; Chaîne cinématique, PTR technique = PTC+3 500 kg.

Option

- 03016** Poids du châssis, PTC technique 11 990 kg max.
02658 Chaîne cinématique, PTR 26 000 kg max
08012 Poids du châssis, PTC technique 12 000 kg max.
00620 Chaîne cinématique, PTR 28 000 kg max
08629 Chaîne cinématique, PTR 22 000 kg max
03756 Chaîne cinématique, PTR technique égal au PTC
00738 Chaîne cinématique, PTR 24 000 kg max

CONDITIONS D'UTILISATION

Séparateur d'eau, non chauffé; Prise d'air basse.

Option

- 02270** Climat froid
09960 Prise d'air sur pavillon
04482 Prise d'air haute, arrière cabine

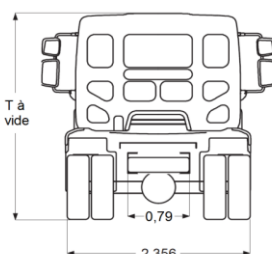
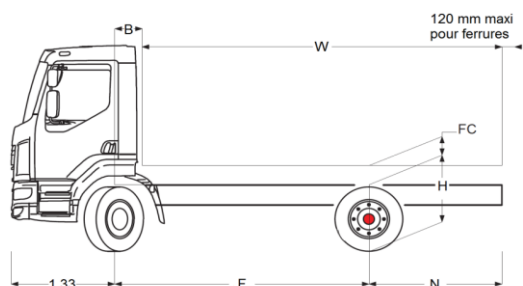
LIVRAISON DU VÉHICULE

Trousse à outils standard.



Rendez-vous sur [DAF.com](https://www.daf.com) pour configurer votre propre DAF idéal.

DIMENSIONS		32	35	38	42	45	48	53	59	63	67
F	Empattement	3,25	3,50	3,80	4,20	4,50	4,80	5,35	5,90	6,30	6,70
N	Porte à faux AR standard	1,70	1,85	2,03	2,27	2,45	2,63	2,96	3,29	3,53	2,90
H	Hauteur châssis à vide	1,04									
	(1) (2) en charge	0,90									
Rayon de braquage entre murs		6,27	6,58	6,96	7,46	7,84	8,22	8,92	9,61	10,12	10,60
Rayon de braquage entre trottoirs		5,56	5,87	6,24	6,73	7,11	7,48	8,17	8,85	9,36	9,82



CABINE	Courte	Couchette
	T : Hauteur de cabine à vide (3)	2,84
B : Entrée de carrosserie (4)	0,40 *	0,75 *

(3) Avec prise d'air basse (selco 9063) et prise AR cabine (selco 4482)

(4) Avec prise d'air basse (selco 9063)

Poids en kilogrammes et longueurs en mètres.

N° de certificat : e4*2007/46*0028 , Type : L2EN3

(FC) Mini pour 285/70R19.5 : 80 mm avec suspension mécanique et 90 mm avec suspension pneumatique

(2) H à vide = 0,94 m, H en charge = 0,91 m avec suspension pneumatique

	Cabine courte										Cabine couchette					
	3,25	3,50	3,80	4,20	4,50	4,80	5,35	5,90	6,30	6,70	4,80	5,35	5,90	6,30	6,70	
Empattement																
Poids du châssis (5)	4175	4185	4230	4255	4285	4310	4360	4425	4460	4515	4445	4495	4560	4595	4650	
Répartition (5)	AV	2805	2805	2810	2810	2815	2820	2830	2850	2860	2875	2930	2940	2960	2970	2985
	AR	1370	1380	1420	1445	1470	1490	1530	1575	1600	1640	1515	1555	1600	1625	1665

(5) Poids moyen du châssis et de la cabine calculé avec spécifications standards, 30 l de carburant, 5 l d'AdBlue et sans conducteur (tolérance ± 3%)

	Cabine courte										Cabine couchette					Capacité des essieux	
	3,25	3,50	3,80	4,20	4,50	4,80	5,35	5,90	6,30	6,70	4,80	5,35	5,90	6,30	6,70		
Empattement																AV 5,8 t et AR 9,8 t :	
P.T.A.C.	14000										14000						
Poids Mini / Maxi au Sol	AV	2691 / 5800										2691 / 5800					- Indice mini des pneus : 145/140 et - Essieu avant : 6,0 t
	AR	1241 / 9800										1241 / 9800					
W : Longueur de carrosserie (6) *	Mini	3,89	4,25	4,67	5,25	5,67	6,10	6,89	7,68	8,26	8,83	5,48	6,27	7,07	7,66	8,24	- Indice mini des pneus : 146/140 et - Essieu avant : 6,0 t
	Maxi	4,76	5,20	5,68	6,32	6,80	7,28	8,16	9,04	9,65	10,10	6,80	7,76	8,69	9,30	9,75	
P.T.A.C.	14000															AV 6,0 t et AR 9,8 t :	
Poids Mini / Maxi au Sol	AV	2691 / 6000										2691 / 6000					
W : Longueur de carrosserie (6) *	Mini	3,76	4,10	4,52	5,07	5,49	5,90	6,66	7,43	7,99	8,54	5,27	6,04	6,82	7,38	7,95	- Indice mini des pneus : 146/140 et - Essieu avant : 6,0 t
	Maxi	4,76	5,20	5,68	6,32	6,80	7,28	8,16	9,04	9,65	10,10	6,80	7,76	8,69	9,30	9,75	

(1) et (6) Valeurs calculées à partir des spécifications standards et avec chargement uniformément réparti.

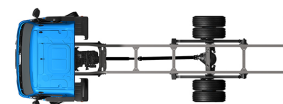
* Cabine courte : longueur de carrosserie W réduite de 11 cm avec prise d'air sur pavillon (selco 9960) et de 24 cm avec prise d'air AR cabine (selco 4482).

* Cabine couchette : longueur de carrosserie W réduite de 21 cm avec prise d'air sur pavillon (selco 9960) et de 30 cm avec prise d'air AR cabine (selco 4482).

Boîte de vitesses (1 ^{er} et dernier rapport)	6AS (6,58-0,78)	6AS (6,58-0,78)	6AS (6,58-0,78)	6AS (6,58-0,78)	6AS (6,58-0,78)												
	6S (6,58-0,78)	6S (6,58-0,78)	6S (6,58-0,78)	6S (6,58-0,78)	6S (6,58-0,78)												
Pont AR	SR 1022	SR 1022 / SR 1026	SR 1022 / SR	SR 1022	SR 1022 / SR 1026												
Rapport de pont	4,10	4,56	5,13	3,73	4,10	4,56	5,13	3,31	3,73	4,10	4,56	3,31	3,73	4,10	4,56		
Régime moteur à 85 km/h (tr/mn)	285/70R19.5	1660	1846	-	1510	1660	1846	-	1718	1936	-	1775	1997	1391	1568	1723	1917

LF 230/260/290 FA 14T

4X2 Porteur PX-7



MOTORISATIONS

LF 230 PX-7 (172 kW / 234 Ch)

LF 260 PX-7 (194 kW / 264 Ch)

LF 290 PX-7 (217 kW / 294 Ch)

Puissance fiscale : 18 CV

P.T.A.C.

14000 kg

P.T.R.A. maxi

PONTS ARRIERES

SR 1022

17500 kg

SR 1026

28000 kg

EXTÉRIEUR DE LA CABINE

Day Cab avec pare-chocs en acier, vitres teintées et lève-vitres électriques. Rétroviseurs principaux et rétroviseurs grand angle à chauffage électrique. Largeur de la cabine : 2 130 mm.; Antévisseur frontale; Rétroviseurs à réglage électrique.

Option

- | | |
|--|--|
| 02576 Day Cab agrandie | 01605 Suspension de cabine: mécanique renforcée |
| 02106 Cabine Couchette | |
| 03175 Suspension cabine caoutchouc et mécanique | 09983 Feux de brouillard |
| | 09984 Feux de brouillard et phares de virage |

EQUIPEMENTS AÉRODYNAMIQUES

Option

- | | |
|--|--|
| 09287 Préparation pour déflecteurs latéraux | 07112 Extensions latérales longues (ensemble) |
| 04906 Déflecteurs latéraux | 07093 Extensions latérales courtes (ensemble) |

COULEURS

; Rampe de phares et pare-chocs : Gris foncé; Couleur de châssis gris..

Option

- | | |
|---|--|
| 06485 Rampe de phares et pare-chocs : couleur cabine | 16153 Couleurs de cabines et de châssis |
|---|--|

INTÉRIEUR CABINE

Siège conducteur: suspension pneumatique; Siège passager : fixe, velours; Rangement sur tunnel moteur.

Option

- | | |
|--|--|
| 09271 Volant, cuir, couleur noir | 04346 Couchette inférieure, niveau normal |
| 04246 Trappe de pavillon, commande manuelle | 03703 Chauffage auxiliaire de cabine Air Top 2000 |
| 04258 Trappe de pavillon, commande électrique | 02213 Climatisation |

COMMUNICATION ET GESTION DE CONDUITE

Préparé pour le connecteur FMS; Tachygraphe numérique, Stoneridge; Régulateur de vitesse.

Option

- | | |
|---|---|
| 16155 Équipement audio, marques et pneus | 08891 Régulateur de vitesse adaptatif avec FCW et AEBS |
| 07261 Téléphone camion | |

SÛRETÉ ET SÉCURITÉ

Alerte de franchissement de ligne; Contrôle de stabilité du véhicule (VSC); Antidémarrage moteur de base.

Option

- | | |
|---|-------------------------------|
| 08631 Airbag (chauffeur) et 2 prétens. ceint. sécurité | 16156 Ensembles CE-ADR |
| 01725 Alarme de recul | |

SUSPENSION ET ESSIEUX

Essieu avant type F60. Suspension à lames paraboliques avec amortisseurs et barre stabilisatrice. Charge maxi 6,0 tonnes.; Essieu arrière entraîné à simple réduction du type SR10.22 avec suspension à ressorts à lames parabolique, amortisseurs et barre stabilisatrice. Capacité de charge maximale 9,80 tonnes..

Option

- | | |
|---|---|
| 02418 Charge sur essieu avant 5,20 t | 01372 Suspension arrière pneumatique |
| 00948 Essieu arrière, type SR10.26 | |

ROUES ET PNEUMATIQUES

Essieu avant 1 : 265/70R19.5; Essieu arrière 1 : 265/70R19.5; Enjoliveurs de roues gris argenté.

Option

- | |
|--|
| 16152 Marques et types de pneus |
|--|

CHAÎNE CINÉMATIQUE

Moteur PX-7, moteur diesel 6 cylindres, 6,7 litres. Puissance 172 kW (234 CV) à 2 300 tr/min. Couple maxi 900 Nm à 1 000 - 1 700 tr/min.; Valeurs d'émissions conformes à la norme Euro 6; Boîte de vitesses manuelle, 6 rapports.; Rapport de boîte 6,58-0,78.; Rapport essieu arrière 4.10.

Option

- | | |
|---|--|
| 04393 Boîte de vitesses mécanique, 9 vitesses | 09888 Boîte de vitesses auto., 5 rapports |
| 08834 Boîte de vitesses AS Tronic, 6 vitesses | 02313 Boîte de vitesses (prise directe) |
| 04500 Boîte de vitesses AS Tronic, 12 vitesses | |

EQUIPEMENTS DE FREINAGE

Frein sur échappement.

CHÂSSIS

Empattement 4,20 m / porte-à-faux arrière 2,27 m; Hauteur des longerons 270 mm; Unité DPF/SCR et échappement à droite; Réservoir à carburant en plastique 170 l; Dispositif anti-projections; Barre anti-encastrement AV; Réservoir d'AdBlue 25 litres, côté droit châssis.

Option

- | | |
|---|--|
| 07071 Porte-roue de secours côté droit | 03323 Unité de feu arrière avec LED |
|---|--|

EQUIPEMENTS D'ATTELAGE

Traverse de fermeture.

Option

- | |
|--|
| 03048 Traverse AR remorquante (D=7,5) |
|--|

SUPERSTRUCTURES ET PRÉPARATIONS CARROSSERIE

Connecteur équip. aux., châssis.

Option

- | | |
|---|---|
| 02597 Connecteur d'équipement pour commande élévateur | 07487 Mét. de fix. de car. BAM 1, consoles fournies sép. |
| 09240 Connecteur équip.aux., ramassage ordures ménagères | 07488 Mét. de fix. de car. BAM 3, consoles fournies sép. |
| 02950 Connecteur d'application plate-forme hydraulique | |

PRISE DE FORCE

Option

- 06624** PDF indirecte sur moteur avant
06785 PDF mot. avant préparation alternateur 22,5 kW
00590 PDF moteur avant avec préparation générateur 17 kW
16148 Types de PDF et positions

ALIMENTATION ÉLECTRIQUE

Alternateur 80 A, coffre batteries 2x 125 Ah..

Option

- 01897** Alternateur 100 A
08797 Batteries 2x 175 Ah

PTC ET PTR

Poids du châssis, PTC technique 14 000 kg max.; Chaîne cinématique, PTR technique = PTC+3 500 kg.

Option

- 03016** Poids du châssis, PTC technique 11 990 kg max.
02658 Chaîne cinématique, PTR 26 000 kg max
08012 Poids du châssis, PTC technique 12 000 kg max.
00620 Chaîne cinématique, PTR 28 000 kg max
08629 Chaîne cinématique, PTR 22 000 kg max
03756 Chaîne cinématique, PTR technique égal au PTC
00738 Chaîne cinématique, PTR 24 000 kg max

CONDITIONS D'UTILISATION

Séparateur d'eau, non chauffé; Prise d'air basse.

Option

- 02270** Climat froid
09960 Prise d'air sur pavillon
04482 Prise d'air haute, arrière cabine

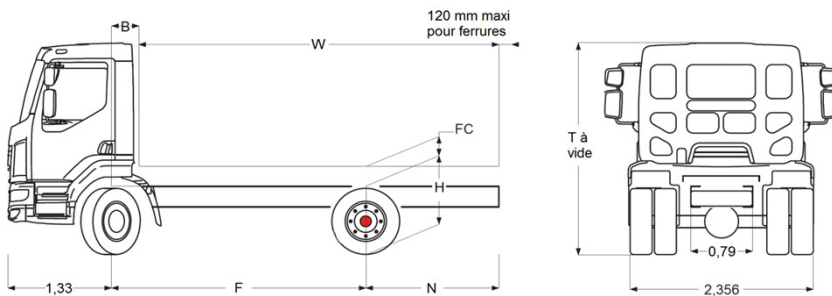
LIVRAISON DU VÉHICULE

Trousse à outils standard.



Rendez-vous sur [DAF.com](https://www.daf.com) pour configurer votre propre DAF idéal.

DIMENSIONS	32	35	38	42	45	48	53	59	63	67
F : Empattement	3,25	3,50	3,80	4,20	4,50	4,80	5,35	5,90	6,30	6,70
N : Porte à faux AR standard	1,70	1,85	2,03	2,27	2,45	2,63	2,96	3,29	3,53	2,90
H : Hauteur châssis à vide (1) (2) en charge	1,04 0,90									
Rayon de braquage entre murs	6,27	6,58	6,96	7,46	7,84	8,22	8,92	9,61	10,12	10,60
Rayon de braquage entre trottoirs	5,56	5,87	6,24	6,73	7,11	7,48	8,17	8,85	9,36	9,82



CABINE	Courte	Couchette
T : Hauteur de cabine à vide (3)	2,83	
B : Entrée de carrosserie (4)	0,40 *	0,75 *

(3) Avec prise d'air basse (selco 9063) et prise AR cabine (selco 4482)

(4) Avec prise d'air basse (selco 9063)

Poids en kilogrammes et longueurs en mètres.

N° de certificat : e4*2007/46*0028 , Type : L2EN3

(FC) Mini pour 285/70R19.5 : 80 mm avec suspension mécanique et 90 mm avec suspension pneumatique

(2) H à vide = 0,94 m, H en charge = 0,91 m avec suspension pneumatique

	Cabine courte										Cabine couchette					
Empattement	3,25	3,50	3,80	4,20	4,50	4,80	5,35	5,90	6,30	6,70	4,80	5,35	5,90	6,30	6,70	
Poids du châssis (5)	4355	4385	4410	4435	4465	4490	4540	4605	4650	4705	4625	4675	4740	4785	4840	
Répartition (5)	AV	2975	2975	2980	2980	2985	2990	3000	3020	3040	3055	3100	3110	3130	3150	3165
	AR	1380	1410	1430	1455	1480	1500	1540	1585	1610	1650	1525	1565	1610	1635	1675

(5) Poids moyen du châssis et de la cabine calculé avec spécifications standards, 30 l de carburant, 5 l d'AdBlue et sans conducteur (tolérance ± 3%)

	Cabine courte										Cabine couchette					Capacité des essieux	
Empattement	3,25	3,50	3,80	4,20	4,50	4,80	5,35	5,90	6,30	6,70	4,80	5,35	5,90	6,30	6,70	AV 5,8 t et AR 9,8 t :	
P.T.A.C.	14000										14000						- Indice <u>mini</u> des pneus : 145/140 et - Essieu avant : 6,0 t
Poids Mini / Maxi au Sol	AV	2691 / 5800										2691 / 5800					
	AR	1241 / 9800										1241 / 9800					
W : Longueur de carrosserie (6) *	Mini	3,97	4,33	4,77	5,35	5,79	6,23	7,03	7,83	8,43	9,02	5,60	6,41	7,23	7,83	8,43	- Essieu avant : 6,0 t
	Maxi	4,80	5,20	5,68	6,32	6,80	7,28	8,16	9,04	9,65	10,10	6,93	7,81	8,69	9,30	9,75	
P.T.A.C.	14000										14000					AV 6,0 t et AR 9,8 t :	
Poids Mini / Maxi au Sol	AV	2691 / 6000										2691 / 6000					- Indice <u>mini</u> des pneus : 146/140 et - Essieu avant : 6,0 t
	AR	1241 / 9800										1241 / 9800					
W : Longueur de carrosserie (6) *	Mini	3,83	4,18	4,61	5,17	5,60	6,02	6,80	7,58	8,16	8,72	5,39	6,18	6,97	7,56	8,13	- Essieu avant : 6,0 t
	Maxi	4,80	5,20	5,68	6,32	6,80	7,28	8,16	9,04	9,65	10,10	6,93	7,81	8,69	9,30	9,75	

(1) et (6) Valeurs calculées à partir des spécifications standards et avec chargement uniformément réparti.

* Cabine courte : longueur de carrosserie W réduite de 11 cm avec prise d'air sur pavillon (selco 9960) et de 24 cm avec prise d'air AR cabine (selco 4482).

* Cabine couchette : longueur de carrosserie W réduite de 21 cm avec prise d'air sur pavillon (selco 9960) et de 30 cm avec prise d'air AR cabine (selco 4482).

Boîte de vitesses (1 ^{er} et dernier rapport)	6S (6,58-0,78) 6AS (6,58-0,78)	6S (6,75-0,78) 6AS (6,75-0,78)	9S (12,73-1,00)	Allison 3000 (3,49-0,75)	12AS (10,37-0,81)													
Pont AR	SR 1022		SR 1022 / SR 1026	SR 1022	SR 1022 / SR 1026													
Rapport de pont	3,73	4,10	4,56	5,13	3,73	4,10	4,56	5,13	3,31	3,73	4,10	4,56						
Régime moteur à 85 km/h (tr/mn)	285/70R19.5	1510	1660	1846	-	1510	1660	1846	-	1718	1936	-	1775	1997	1391	1568	1723	1917

LF 180/210 FA 14T en 11,99T

4X2 Porteur PX-5



MOTORISATIONS

LF 180 PX-5 (135 kW / 184 Ch)

LF 210 PX-5 (157 kW / 213 Ch)

Puissance fiscale : 12 CV

P.T.A.C.

11990 kg

P.T.R.A. maxi

15490 kg

EXTÉRIEUR DE LA CABINE

Day Cab avec pare-chocs en acier, vitres teintées et lève-vitres électriques. Rétroviseurs principaux et rétroviseurs grand angle à chauffage électrique. Largeur de la cabine : 2 130 mm.; Antévisseur frontale; Rétroviseurs à réglage électrique.

Option

02576 Day Cab agrandie	01605 Suspension de cabine: mécanique renforcée
02106 Cabine Couchette	
03175 Suspension cabine caoutchouc et mécanique	09983 Feux de brouillard
	09984 Feux de brouillard et phares de virage

EQUIPEMENTS AÉRODYNAMIQUES

Option

09287 Préparation pour déflecteurs latéraux	07112 Extensions latérales longues (ensemble)
04906 Déflecteurs latéraux	07093 Extensions latérales courtes (ensemble)

COULEURS

; Rampe de phares et pare-chocs : Gris foncé; Couleur de châssis gris..

Option

06485 Rampe de phares et pare-chocs : couleur cabine	16153 Couleurs de cabines et de châssis
---	--

INTÉRIEUR CABINE

Siège conducteur: suspension pneumatique; Siège passager : fixe, velours; Rangement sur tunnel moteur.

Option

09271 Volant, cuir, couleur noir	04346 Couchette inférieure, niveau normal
04246 Trappe de pavillon, commande manuelle	03703 Chauffage auxiliaire de cabine Air Top 2000
04258 Trappe de pavillon, commande électrique	02213 Climatisation

COMMUNICATION ET GESTION DE CONDUITE

Préparé pour le connecteur FMS; Tachygraphe numérique, Stoneridge; Régulateur de vitesse.

Option

16155 Équipement audio, marques et pneus	08891 Régulateur de vitesse adaptatif avec FCW et AEBS
07261 Téléphone camion	

SÛRETÉ ET SÉCURITÉ

Alerte de franchissement de ligne; Contrôle de stabilité du véhicule (VSC); Antidémarrage moteur de base.

Option

08631 Airbag (chauffeur) et 2 prétens. ceint. sécurité	16156 Ensembles CE-ADR
01725 Alarme de recul	

SUSPENSION ET ESSIEUX

Essieu avant type F60. Suspension à lames paraboliques avec amortisseurs et barre stabilisatrice. Charge maxi 6,0 tonnes.; Essieu arrière entraîné à simple réduction du type SR10.22 avec suspension à ressorts à lames parabolique, amortisseurs et barre stabilisatrice. Capacité de charge maximale 9,80 tonnes..

Option

02418 Charge sur essieu avant 5,20 t	01372 Suspension arrière pneumatique
00948 Essieu arrière, type SR10.26	

ROUES ET PNEUMATIQUES

Essieu avant 1 : 265/70R19.5; Essieu arrière 1 : 265/70R19.5; Enjoliveurs de roues gris argenté.

Option

16152 Marques et types de pneus
--

CHAÎNE CINÉMATIQUE

Moteur PX-5, moteur diesel 4 cylindres, 4,5 litres. Puissance 135 kW (184 CV) à 2 300 tr/min. Couple maxi 750 Nm à 1 100 - 1 600 tr/min.; Valeurs d'émissions conformes à la norme Euro 6; Boîte de vitesses manuelle, 6 rapports.; Rapport de boîte 6,58-0,78.; Rapport essieu arrière 4.10.

Option

04393 Boîte de vitesses mécanique, 9 vitesses	09888 Boîte de vitesses auto., 5 rapports
08834 Boîte de vitesses AS Tronic, 6 vitesses	02313 Boîte de vitesses (prise directe)
04500 Boîte de vitesses AS Tronic, 12 vitesses	

EQUIPEMENTS DE FREINAGE

Frein sur échappement.

CHÂSSIS

Empattement 4,20 m / porte-à-faux arrière 2,27 m; Hauteur des longerons 270 mm; Unité DPF/SCR et échappement à droite; Réservoir à carburant en plastique 170 l; Dispositif anti-projections; Barre anti-encastrement AV; Réservoir d'AdBlue 25 litres, côté droit châssis.

Option

07071 Porte-roue de secours côté droit	03323 Unité de feu arrière avec LED
---	--

EQUIPEMENTS D'ATTELAGE

Traverse de fermeture.

Option

03048 Traverse AR remorquante (D=7,5)
--

SUPERSTRUCTURES ET PRÉPARATIONS CARROSSERIE

Connecteur équip. aux., châssis.

Option

02597 Connecteur d'équipement pour commande élévateur	07487 Mét. de fix. de car. BAM 1, consoles fournies sép.
09240 Connecteur équip.aux., ramassage ordures ménagères	07488 Mét. de fix. de car. BAM 3, consoles fournies sép.
02950 Connecteur d'application plate-forme hydraulique	

PRISE DE FORCE

Option

- 06624** PDF indirecte sur moteur avant **06785** PDF mot. avant préparation alternateur
00590 PDF moteur avant avec préparation générateur 17 kW **16148** Types de PDF et positions kW

ALIMENTATION ÉLECTRIQUE

Alternateur 80 A, coffre batteries 2x 125 Ah..

Option

- 01897** Alternateur 100 A **08797** Batteries 2x 175 Ah

Poids du châssis, PTC technique 11 990 kg max.; Chaîne cinématique, PTR technique = PTC+3 500 kg.

CONDITIONS D'UTILISATION

Séparateur d'eau, non chauffé; Prise d'air basse.

Option

- 02270** Climat froid **09960** Prise d'air sur pavillon
04482 Prise d'air haute, arrière cabine

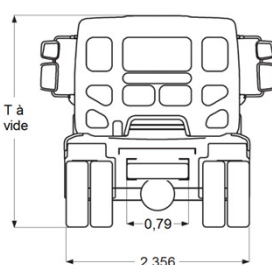
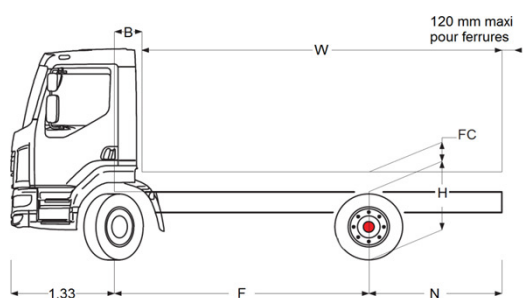
LIVRAISON DU VÉHICULE

Trousse à outils standard.



Rendez-vous sur DAF.com pour configurer votre propre DAF idéal.

DIMENSIONS		32	35	38	42	45	48	53	59	63	67
F	: Empattement	3,25	3,50	3,80	4,20	4,50	4,80	5,35	5,90	6,30	6,70
N	: Porte à faux AR standard	1,70	1,85	2,03	2,27	2,45	2,63	2,96	3,29	3,53	2,90
H	: Hauteur châssis à vide	1,04									
	(1) (2) en charge	0,90									
Rayon de braquage entre murs		6,27	6,58	6,96	7,46	7,84	8,22	8,92	9,61	10,12	10,60
Rayon de braquage entre trottoirs		5,56	5,87	6,24	6,73	7,11	7,48	8,17	8,85	9,36	9,82



CABINE		Courte	Couchette
T	: Hauteur de cabine à vide (3)	2,84	
B	: Entrée de carrosserie (4)	0,40 *	0,75 *

(3) Avec prise d'air basse (selco 9063) et prise AR cabine (selco 4482)
(4) Avec prise d'air basse (selco 9063)

Poids en kilogrammes et longueurs en mètres.

N° de certificat : e4*2007/46*0061 , Type : L3EN2

(FC) Mini pour 285/70R19.5 : 80 mm avec suspension mécanique et 90 mm avec suspension pneumatique

(2) H à vide = 0,94 m, H en charge = 0,91 m avec suspension pneumatique

	Cabine courte										Cabine couchette					
	3,25	3,50	3,80	4,20	4,50	4,80	5,35	5,90	6,30	6,70	4,80	5,35	5,90	6,30	6,70	
Empattement	3,25	3,50	3,80	4,20	4,50	4,80	5,35	5,90	6,30	6,70	4,80	5,35	5,90	6,30	6,70	
Poids du châssis (5)	4175	4185	4230	4255	4285	4310	4360	4425	4460	4515	4445	4495	4560	4595	4650	
Répartition (5)	AV	2805	2805	2810	2810	2815	2820	2830	2850	2860	2875	2930	2940	2960	2970	2985
	AR	1370	1380	1420	1445	1470	1490	1530	1575	1600	1640	1515	1555	1600	1625	1665

(5) Poids moyen du châssis et de la cabine calculé avec spécifications standards, 30 l de carburant, 5 l d'AdBlue et sans conducteur (tolérance ± 3%)

	Cabine courte										Cabine couchette					Capacité des essieux
	3,25	3,50	3,80	4,20	4,50	4,80	5,35	5,90	6,30	6,70	4,80	5,35	5,90	6,30	6,70	
Empattement	3,25	3,50	3,80	4,20	4,50	4,80	5,35	5,90	6,30	6,70	4,80	5,35	5,90	6,30	6,70	AV 5,2 t et AR 9,8 t : - Indice <u>mini</u> des pneus : 142/140 et - Essieu avant : 5,2 t
P.T.A.C. (5)	11990										11990					
Poids Mini / Maxi au Sol	AV	2691 / 5200										2691 / 5200				
	AR	1241 / 9800										1241 / 9800				
W : Longueur de carrosserie (6) *	Mini	3,92	4,28	4,71	5,29	5,72	6,15	6,94	7,74	8,32	8,90	5,54	6,34	7,16	7,74	8,33
	Maxi	4,80	5,20	5,68	6,32	6,80	7,28	8,16	9,04	9,65	10,10	6,93	7,81	8,69	9,30	9,75

(1) et (6) Valeurs calculées à partir des spécifications standards et avec chargement uniformément réparti.

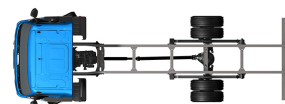
* Cabine courte : longueur de carrosserie W réduite de 11 cm avec prise d'air sur pavillon (selco 9960) et de 24 cm avec prise d'air AR cabine (selco 4482).

Cabine couchette : longueur de carrosserie W réduite de 21 cm avec prise d'air sur pavillon (selco 9960) et de 30 cm avec prise d'air AR cabine (selco 4482).

Boîte de vitesses (1 ^{er} et dernier rapport)	6AS (6,58-0,78)	
	6S (6,58-0,78)	
Pont AR	SR 1022 / SR 1026	
Rapport de pont	4,10	4,56
Régime moteur à 85 km/h (tr/mn)	285/70R19.5	1660 1846

LF 230/260/290 FA 14T en 11,99T

4X2 Porteur PX-7



MOTORISATIONS

LF 230 PX-7 (172 kW / 234 Ch)

LF 260 PX-7 (194 kW / 264 Ch)

LF 290 PX-7 (217 kW / 294 Ch)

Puissance fiscale : 18 CV

P.T.A.C.

11990 kg

P.T.R.A. maxi

PONTS ARRIERES

SR 1022

15490 kg

SR 1026

28000 kg

EXTÉRIEUR DE LA CABINE

Day Cab avec pare-chocs en acier, vitres teintées et lève-vitres électriques. Rétroviseurs principaux et rétroviseurs grand angle à chauffage électrique. Largeur de la cabine : 2 130 mm.; Antévisseur frontale; Rétroviseurs à réglage électrique.

Option

02576 Day Cab agrandie	01605 Suspension de cabine: mécanique renforcée
02106 Cabine Couchette	
03175 Suspension cabine caoutchouc et mécanique	09983 Feux de brouillard
	09984 Feux de brouillard et phares de virage

EQUIPEMENTS AÉRODYNAMIQUES

Option

09287 Préparation pour déflecteurs latéraux	07112 Extensions latérales longues (ensemble)
04906 Déflecteurs latéraux	07093 Extensions latérales courtes (ensemble)

COULEURS

; Rampe de phares et pare-chocs : Gris foncé; Couleur de châssis gris..

Option

06485 Rampe de phares et pare-chocs : couleur cabine	16153 Couleurs de cabines et de châssis
---	--

INTÉRIEUR CABINE

Siège conducteur: suspension pneumatique; Siège passager : fixe, velours; Rangement sur tunnel moteur.

Option

09271 Volant, cuir, couleur noir	04346 Couchette inférieure, niveau normal
04246 Trappe de pavillon, commande manuelle	03703 Chauffage auxiliaire de cabine Air Top 2000
04258 Trappe de pavillon, commande électrique	02213 Climatisation

COMMUNICATION ET GESTION DE CONDUITE

Préparé pour le connecteur FMS; Tachygraphe numérique, Stoneridge; Régulateur de vitesse.

Option

16155 Équipement audio, marques et pneus	08891 Régulateur de vitesse adaptatif avec FCW et AEBS
07261 Téléphone camion	

SÛRETÉ ET SÉCURITÉ

Alerte de franchissement de ligne; Contrôle de stabilité du véhicule (VSC); Antidémarrage moteur de base.

Option

08631 Airbag (chauffeur) et 2 prétens. ceint. sécurité	16156 Ensembles CE-ADR
01725 Alarme de recul	

SUSPENSION ET ESSIEUX

Essieu avant type F60. Suspension à lames paraboliques avec amortisseurs et barre stabilisatrice. Charge maxi 6,0 tonnes.; Essieu arrière entraîné à simple réduction du type SR10.22 avec suspension à ressorts à lames parabolique, amortisseurs et barre stabilisatrice. Capacité de charge maximale 9,80 tonnes..

Option

02418 Charge sur essieu avant 5,20 t	01372 Suspension arrière pneumatique
00948 Essieu arrière, type SR10.26	

ROUES ET PNEUMATIQUES

Essieu avant 1 : 265/70R19.5; Essieu arrière 1 : 265/70R19.5; Enjoliveurs de roues gris argenté.

Option

16152 Marques et types de pneus
--

CHAÎNE CINÉMATIQUE

Moteur PX-7, moteur diesel 6 cylindres, 6,7 litres. Puissance 172 kW (234 CV) à 2 300 tr/min. Couple maxi 900 Nm à 1 000 - 1 700 tr/min.; Valeurs d'émissions conformes à la norme Euro 6; Boîte de vitesses manuelle, 6 rapports.; Rapport de boîte 6,58-0,78.; Rapport essieu arrière 4.10.

Option

04393 Boîte de vitesses mécanique, 9 vitesses	09888 Boîte de vitesses auto., 5 rapports
08834 Boîte de vitesses AS Tronic, 6 vitesses	02313 Boîte de vitesses (prise directe)
04500 Boîte de vitesses AS Tronic, 12 vitesses	

EQUIPEMENTS DE FREINAGE

Frein sur échappement.

CHÂSSIS

Empattement 4,20 m / porte-à-faux arrière 2,27 m; Hauteur des longerons 270 mm; Unité DPF/SCR et échappement à droite; Réservoir à carburant en plastique 170 l; Dispositif anti-projections; Barre anti-encastrement AV; Réservoir d'AdBlue 25 litres, côté droit châssis.

Option

07071 Porte-roue de secours côté droit	03323 Unité de feu arrière avec LED
---	--

EQUIPEMENTS D'ATTELAGE

Traverse de fermeture.

Option

03048 Traverse AR remorquante (D=7,5)
--

SUPERSTRUCTURES ET PRÉPARATIONS CARROSSERIE

Connecteur équip. aux., châssis.

Option

02597 Connecteur d'équipement pour commande élévateur	07487 Mét. de fix. de car. BAM 1, consoles fournies sép.
09240 Connecteur équip.aux., ramassage ordures ménagères	07488 Mét. de fix. de car. BAM 3, consoles fournies sép.
02950 Connecteur d'application plate-forme hydraulique	

PRISE DE FORCE

Option

- 06624** PDF indirecte sur moteur avant **06785** PDF mot. avant préparation alternateur
00590 PDF moteur avant avec préparation générateur 17 kW **16148** Types de PDF et positions kW

ALIMENTATION ÉLECTRIQUE

Alternateur 80 A, coffre batteries 2x 125 Ah..

Option

- 01897** Alternateur 100 A **08797** Batteries 2x 175 Ah

Poids du châssis, PTC technique 11 990 kg max.; Chaîne cinématique, PTR technique = PTC+3 500 kg.

CONDITIONS D'UTILISATION

Séparateur d'eau, non chauffé; Prise d'air basse.

Option

- 02270** Climat froid **09960** Prise d'air sur pavillon
04482 Prise d'air haute, arrière cabine

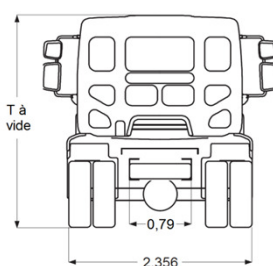
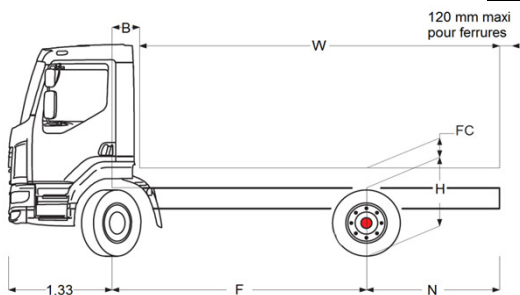
LIVRAISON DU VÉHICULE

Trousse à outils standard.



Rendez-vous sur [DAF.com](https://www.daf.com) pour configurer votre propre DAF idéal.

DIMENSIONS		32	35	38	42	45	48	53	59	63	67
F	: Empattement	3,25	3,50	3,80	4,20	4,50	4,80	5,35	5,90	6,30	6,70
N	: Porte à faux AR standard	1,70	1,85	2,03	2,27	2,45	2,63	2,96	3,29	3,53	2,90
H	: Hauteur châssis à vide	1,04									
	(1) (2) en charge	0,90									
Rayon de braquage entre murs		6,27	6,58	6,96	7,46	7,84	8,22	8,92	9,61	10,12	10,62
Rayon de braquage entre trottoirs		5,56	5,87	6,24	6,73	7,11	7,48	8,17	8,85	9,36	9,85



CABINE	Courte	Couchette
	T : Hauteur de cabine à vide (3)	2,84
B : Entrée de carrosserie (4)	0,40 *	0,75 *

(3) Avec prise d'air basse (selco 9063) et prise AR cabine (selco 4482)
(4) Avec prise d'air basse (selco 9063)
Poids en kilogrammes et longueurs en mètres.
N° de certificat : e4*2007/46*0061 , Type L3EN2

(FC) Mini pour 285/70R19.5 : 80 mm avec suspension mécanique et 90 mm avec suspension pneumatique
(2) H à vide = 0,94 m, H en charge = 0,91 m avec suspension pneumatique

	Cabine courte										Cabine couchette					
	3,25	3,50	3,80	4,20	4,50	4,80	5,35	5,90	6,30	6,70	4,80	5,35	5,90	6,30	6,70	
Empattement																
Poids du châssis (5)	4355	4385	4410	4435	4465	4490	4540	4605	4650	4705	4625	4675	4740	4785	4840	
Répartition (5)	AV	2975	2975	2980	2980	2985	2990	3000	3020	3040	3055	3100	3110	3130	3150	3165
	AR	1380	1410	1430	1455	1480	1500	1540	1585	1610	1650	1525	1565	1610	1635	1675

(5) Poids moyen du châssis et de la cabine calculé avec spécifications standards, 30 l de carburant, 5 l d'AdBlue et sans conducteur (tolérance ± 3%)

	Cabine courte										Cabine couchette					Capacité des essieux	
	3,25	3,50	3,80	4,20	4,50	4,80	5,35	5,90	6,30	6,70	4,80	5,35	5,90	6,30	6,70		
P.T.A.C.	11990															AV 5,2 t et AR 9,8 t : - Indice <u>mini</u> des pneus : 142/140 - Essieu avant : 5,2 t	
Poids Mini / Maxi au Sol	AV	2691 / 5200										2691 / 5200					
	AR	1241 / 9800										1241 / 9800					
W : Longueur de carrosserie (6) *	Mini	4,03	4,39	4,84	5,42	5,86	6,31	7,12	7,93	8,54	9,13	5,70	6,53	7,36	7,97	8,58	
	Maxi	4,80	5,20	5,68	6,32	6,80	7,28	8,16	9,04	9,65	10,10	6,93	7,81	8,69	9,30	9,75	

(1) et (6) Valeurs calculées à partir des spécifications standards et avec chargement uniformément réparti.

* Cabine courte : longueur de carrosserie W réduite de 11 cm avec prise d'air sur pavillon (selco 9960) et de 24 cm avec prise d'air AR cabine (selco 4482).
Cabine couchette : longueur de carrosserie W réduite de 21 cm avec prise d'air sur pavillon (selco 9960) et de 30 cm avec prise d'air AR cabine (selco 4482).

Boîte de vitesses (1 ^{er} et dernier rapport)	6AS (6,75-0,78)		6AS (6,75-0,78)		9S (12,73-1,00)			Allison 3000 (3,49-0,75)		12AS (10,37-0,81)							
	6S (6,75-0,78)		6S (6,75-0,78)														
Pont AR	SR 1022				SR 1026			SR 1022 / SR 1026			SR 1022		SR 1022 / SR 1026				
Rapport de pont	3,73	4,10	4,56	5,13	4,10	4,56	5,13	3,31	3,73	4,10	4,56	5,13	3,31	3,73	4,10	4,56	
Régime moteur à 85 km/h (tr/mn)	285/70R19.5	1510	1660	1846	-	1660	1846	-	1718	1936	-	1775	1997	1391	1568	1723	1917